

## Annick Lafontaine

---

**De:** Greffe Ville de Saint-Pie  
**Objet:** TR: Demande d'autorisation de passage dans votre municipalité (St-Pie) – Randonné du Souvenir Thierry LeRoux  
**Pièces jointes:** Protocole de sécurité-trajet-horaire 2024.docx

---

**De :** Sébastien Thériault <[stheriault@riptb.qc.ca](mailto:stheriault@riptb.qc.ca)>  
**Envoyé :** 15 février 2024 15:51  
**À :** Hôtel-de-Ville Saint-Pie <[st-pie@villest-pie.ca](mailto:st-pie@villest-pie.ca)>  
**Cc :** Sébastien Thériault <[stheriault@riptb.qc.ca](mailto:stheriault@riptb.qc.ca)>  
**Objet :** Demande d'autorisation de passage dans votre municipalité (St-Pie) – Randonné du Souvenir Thierry LeRoux

This message's attachments contains at least one web link. This is often used for phishing attempts. Please only interact with this attachment if you know its source and that the content is safe. If in doubt, confirm the legitimacy with the sender by phone.

### Demande d'autorisation de passage dans votre municipalité – Randonné du Souvenir Thierry LeRoux

Par la présente, nous vous demandons l'autorisation de passer sur votre territoire, le 24 août 2024 selon l'horaire placé en annexe.

La Randonné du souvenir Thierry Leroux est une randonnée de vélo pour souligner le sacrifice ultime de nos premiers intervenants ainsi qu'une activité de collecte de fonds au profit de la fondation Thierry LeRoux (<http://www.thierryleroux.ca>). La Fondation Thierry LeRoux se donne comme principal but de recueillir des fonds afin de promouvoir et améliorer la qualité de vie des jeunes de 4 à 25 ans de la MRC de la Vallée de l'Or et de la Communauté Anishabe de Lac Simon. Pour poursuivre ce que Thierry avait débuté comme démarche auprès de la jeunesse. Investir dans le futur de nos jeunes afin qu'ils puissent réaliser leur plein potentiel. Ainsi, grâce aux soutiens de nos partenaires et de nos cyclistes cet événement permettra de soutenir financièrement la fondation.

Présentée du 22 au 24 août 2024, la 5<sup>ième</sup> édition de la Randonné du souvenir Thierry Leroux regroupera environ 50 femmes et hommes, policiers, pompiers, ambulanciers, militaires et des supporter de tous horizons. Ils enfourcheront leur **vélo** pour rouler une boucle de près de 500 km à travers le Québec. Ils partiront de St-Jean sur Richelieu et ils passeront par Boisbriand, Berthierville, Sorel pour revenir à St-Jean sur Richelieu. Le groupe respectera le protocole de sécurité en pièces jointe. Nous roulerons en peloton deux par deux ou en file indienne. Nous n'entraverons jamais ou le moins possible la circulation. Dans les circonstance ou nous créerions un ralentissement, nous ferons passer la circulation avant de reprendre. Une auto-patrouille sera en avant et à l'arrière. L'auto arrière arborera le panneau sport. le tout selon les plans du MTQ placé en annexe dans le protocole de sécurité. Le protocole spécifie les heures prévue de passage sur votre territoire.

Nous apprécierions recevoir une autorisation par courriel, adressée à mon attention, nous accordant le droit de traverser votre municipalité. Vous trouverez, dans le document en pièces jointe, le liens internet menant aux trajets empruntés.

N'hésitez pas à nous contacter pour toute question ou toute information pertinente sur les travaux en cours dans votre municipalité par exemple.

En vous remerciant d'avance de votre précieuse collaboration.



**Sébastien Thériault, MAT.192**

Policier, Division Circulation

**Régie intermunicipale de police Thérèse-De Blainville**

150, boulevard Ducharme

Sainte-Thérèse (Québec) J7E 4R6

Téléphone : 450 435-2421, poste 3898

Télécopieur : 450 434-6162



# TL2024-J3 P4

Itinéraire de sortie à vélo

Enregistrer

Partager



## Détails

📍 22,19 km

📏 81 m

Route 112 et Rang St-ours

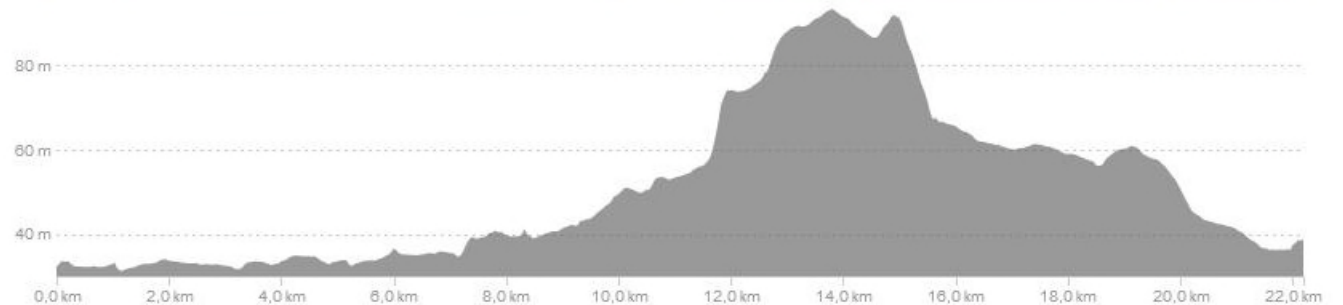
Note : Toilette dans le parc sur Piste cyclable

CRÉÉE PAR

Sébastien Thériault  
25 janvier 2024 · Public



## Itinéraire et dénivelé



## Segments

Nom	Distance	Dénivelé	Pente moy.
-----	----------	----------	------------



# Randonnée du Souvenir Thierry LeRoux

PROTOCOLE DE SÉCURITÉ / TRAJET / HORAIRE  
SÉBASTIEN THÉRIAULT/CARL LABEL

# **PLAN DE SÉCURITÉ**

## Composition du convoi :

### 1. **1 Voiture de Tête (Véhicule de patrouille de Lac Simon)**

Rôle : Assurer la protection de l'avant du peloton, il assure la sécurité au passage de peloton aux intersections. Est en constante communication avec le véhicule de protection

Il assurera le respect des normes MTQ (condition du permis spécial et des dessins normalisé de la page suivante)

### 2. **1 pelotons** Composé de:

- a. **50 cyclistes**
- b. Le peloton entravera au minimum la circulation en circulant dans les voies d'accotement lorsque disponible.
- c. **2 Responsables de pelotons** (Ils font partie des 50 cycliste).

**Sébastien Thériault**

**Carl Lebel**

Rôle : S'assurer du respect du Code de la sécurité routière, du bien être des membres du peloton et de l'aide technique de base lorsque nécessaire. Se sont également deux secouristes et auront la charge d'assurer les premiers soins lorsque nécessaire.

### 3. **1 Voiture de protection (véhicule de patrouille RIPTB)**

Rôle : Assurer la protection de l'arrière du peloton, offrir la coordination entre tous les intervenants du convoi, transport du matériel technique (Ravitos, Premiers-soins, Crevaision, communication). Dans le cas où un cycliste présente un malaise quelconque qui l'empêcherait de terminer l'étape, il sera embarqué dans le véhicule.

Il assurera le respect des normes MTQ

Matériel requis :

- Support à vélo d'au minimum 2 vélos (3 vélos est à privilégier)
- Trousse de premiers soins
- DEA

- Kit de réparation de crevaision (chambres à air, cuillères et pompes)
- Communication : Cellulaire/Radio Portatif
- Affiche « sport »

### 4. **1 Véhicule Ravito :**

Rôle : Transporte tous les dîners, les collations et l'hydratation (eau, gatorade) pour les 4 jours de randonnée

Position : il devance le convoi de quelque KM et s'assure d'être en place aux points de pause/halte afin d'être prêt à la distribution alimentaire dès l'arrivée du convoie. Il reste groupé avec le véhicule de support.

### 5. **1 Véhicule support :**

Rôle : Il assure le transport des bagages des participants. Il assurera également le plan B pour le transport des cyclistes ayants éprouvé un quelconque problème (Physique/mécanique/médical léger)

Position : Il va devancer le convoi et reste groupé avec le véhicule ravito et le véhicule toilette

Communication : Cellulaire/Radio Portatif

### 6. **Remorque :**

Rôle : Recueillir le vélo des cyclistes accueillit par le véhicule balais, il est l'abris de fortune en cas de gros intempérie en zone sans service

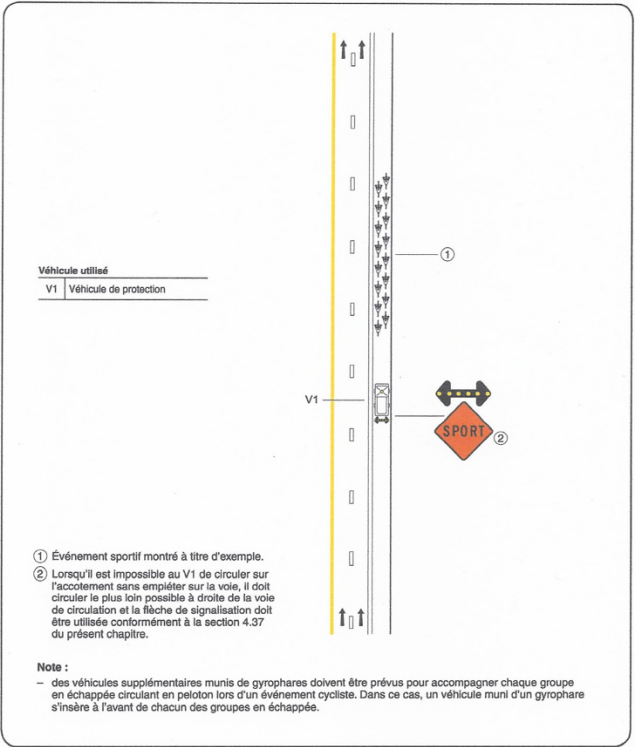
Position : Attaché au véhicule support

Tome	V
Chapitre	4
Numéro	AET-S 004
Date	Déc. 2018

DESSIN NORMALISÉ

ÉVÉNEMENT SPORTIF –  
SUR L'ACCOTEMENT

NORME

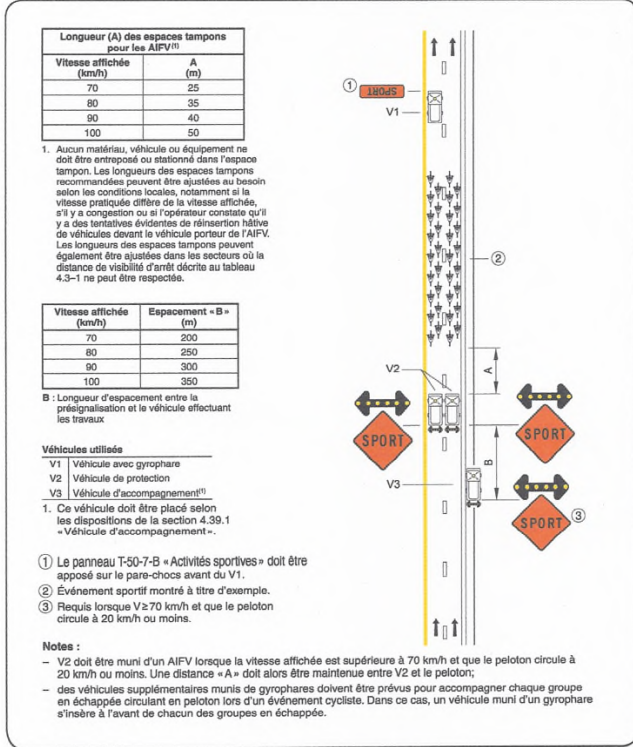


Tome	V
Chapitre	4
Numéro	AET-S 002
Date	Déc. 2020

DESSIN NORMALISÉ

ÉVÉNEMENT SPORTIF –  
ROUTE À DEUX VOIES  
DANS LA MÊME DIRECTION –  
ENTRAVE DE DEUX VOIES

NORME



NORME

Longueur (A) des espaces tampons pour les AIFV <sup>(1)</sup>	
Vitesse affichée (km/h)	A (m)
70	25
80	35
90	40
100	50

1. Aucun matériel, véhicule ou équipement ne doit être entassé ou stationné dans l'espace tampon. Les longueurs des espaces tampons recommandées peuvent être ajustées au besoin selon les conditions locales, notamment si la vitesse pratique diffère de la vitesse affichée, s'il y a congestion ou si l'opérateur constate qu'il y a des tentatives évidentes de réinsertion hâtive de véhicules devant le véhicule porteur de l'AIFV. Les longueurs des espaces tampons peuvent également être ajustées dans les secteurs où la distance de visibilité d'arrêt décrite au tableau 4.3-1 ne peut être respectée.

Vitesse affichée (km/h)	Espacement « B » (m)
70	200
80	250
90	300
100	350

B : Longueur d'espacement entre la présignalisation et le véhicule effectuant les travaux

Véhicules utilisés

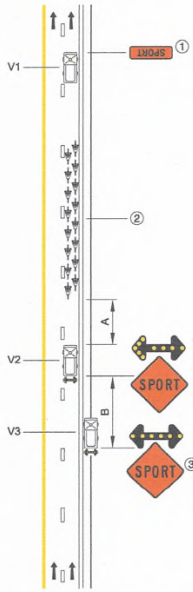
- V1 Véhicule avec gyrophare
- V2 Véhicule de protection
- V3 Véhicule d'accompagnement<sup>(1)</sup>

1. Ce véhicule doit être placé selon les dispositions de la section 4.39.1 « Véhicule d'accompagnement ».

- ① Le panneau T-50-7-B « Activités sportives » doit être apposé sur le pare-chocs avant du V1.
- ② Événement sportif montré à titre d'exemple.
- ③ Requis lorsque V ≥ 70 km/h et que le peloton circule à 20 km/h ou moins.

Notes :

- V2 doit être muni d'un AIFV lorsque la vitesse affichée est supérieure à 70 km/h et que le peloton circule à 20 km/h ou moins. Une distance « A » doit alors être maintenue entre V2 et le peloton;
- des véhicules supplémentaires munis de gyrophares doivent être prévus pour accompagner chaque groupe en échappée circulant en peloton lors d'un événement cycliste. Dans ce cas, un véhicule muni d'un gyrophare s'insère à l'avant de chacun des groupes en échappée.



NORME

Vitesse affichée (km/h)	Espacement « B » (m)
70	200
80	250
90	300
100	350

B : Longueur d'espacement entre la présignalisation et le véhicule effectuant les travaux

Véhicules utilisés

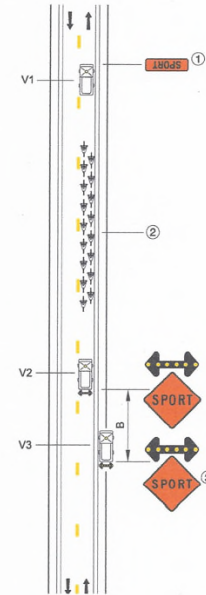
- V1 Véhicule avec gyrophare
- V2 Véhicule de protection
- V3 Véhicule d'accompagnement<sup>(1)</sup>

1. Ce véhicule doit être placé selon les dispositions de la section 4.39.1 « Véhicule d'accompagnement ».

- ① Le panneau T-50-7-B « Activités sportives » doit être apposé sur le pare-chocs avant du V1.
- ② Événement sportif montré à titre d'exemple.
- ③ Requis lorsque V ≥ 70 km/h et que le peloton circule à 20 km/h ou moins.

Note :

- des véhicules supplémentaires munis de gyrophares doivent être prévus pour accompagner chaque groupe en échappée circulant en peloton lors d'un événement cycliste. Dans ce cas, un véhicule muni d'un gyrophare s'insère à l'avant de chacun des groupes en échappée.



## Jour-1 (Jeudi 22 août 2024)

### Départ Garrison St-Jean

Heures	Trajet	Distance	Arrêt	Contact
07H00	TL2023-J1 <a href="https://www.strava.com/routes/3141830762082824578">https://www.strava.com/routes/3141830762082824578</a>	170Km	Départ Garrison St-Jean À côté du Jet sur chemin de l'aéroport	
08h45 À 09h00	TL2024-P1-J1 <a href="https://www.strava.com/routes/3180930088081403478">https://www.strava.com/routes/3180930088081403478</a>	36 Km	Pasquier Delson 31 Boul. Georges-Gagné S, Delson, Qc, J5B2E4	
10H15 À 10H30	TL2024-J1-P2 <a href="https://www.strava.com/routes/3180934040234095434">https://www.strava.com/routes/3180934040234095434</a>	35.5 Km	Parc De la centrale de Beauharnois 71 Boul. De Melocheville #61, Melocheville, Qc, J6N 1W5	
12H00 À 12H15 12H45	TL2024-J1-P3 <a href="https://www.strava.com/routes/3183500363427114582">https://www.strava.com/routes/3183500363427114582</a>	34 Km	Parc Paul-Stevens Coteau-du-Lac, QC J0P 1B0  <b>Possibilité de LUNCH</b>	
14H15 14H45 À 15H00	TL2024-J1-P4 <a href="https://www.strava.com/routes/3183502673638200412">https://www.strava.com/routes/3183502673638200412</a>	37Km	TERMINAL D'HUDSON <u>158 Main, Hudson, (Québec), Canada J0P 1H0</u>  TERMINAL D'OKA <u>190, Rue des Anges, Oka, (Québec), Canada</u> <u>J0N 1E0</u>  LUNCH (Traversier)	
16h00 À 16H00	TL2024-J1-P5-Fin <a href="https://www.strava.com/routes/3183503800802937430">https://www.strava.com/routes/3183503800802937430</a>	32 Km		

## Jour-2 (Vendredi 23 août 2024)

### Départ Hôtel ABC

Heures	Trajet	Distance	Arrêt	Contact
08H00	TL2024-J2 (Complet) <a href="https://www.strava.com/routes/3141831112586439898">https://www.strava.com/routes/3141831112586439898</a>	136Km	Départ hôtel ABC	
09H30 À 09H45	TL2024-J2-P1 <a href="https://www.strava.com/routes/3184517279233961070">https://www.strava.com/routes/3184517279233961070</a>	36 Km	Parc Ovila-Bernier St-Lin Laurentide	
11H15 À 11H30	TL2024-J2-P2 <a href="https://www.strava.com/routes/3185600859057874708">https://www.strava.com/routes/3185600859057874708</a>	33 Km	Parc des Chute Dorwin 3102 1ère Avenue, Route 337, Rawdon, QC J0K 1S0	
13H00 À 13h45	TL2024-J2-P3 <a href="https://www.strava.com/routes/3185605405330292500">https://www.strava.com/routes/3185605405330292500</a>	33 Km	Caserne pompier St-Félix de Valois 5331, chemin de Saint-Jean, St-Félix de Valois	
15H15	TL2024-J2-P4 <a href="https://www.strava.com/routes/3185606053729637974">https://www.strava.com/routes/3185606053729637974</a>	34 Km	Quai Sorel 127 Rue du Traversier, Sorel- Tracy, QC J3P 0S5  Traversier à prendre	

### Jour-3 (Samedi 24 août 2024)

#### Départ Hôtel xyz

07H00	TL2024-J3 (complet) <a href="https://www.strava.com/routes/3141831720379753690">https://www.strava.com/routes/3141831720379753690</a>	150 Km	Départ hotel XYZ	
08H15 À 08H30	TL2024-J3-P1 <a href="https://www.strava.com/routes/3185600895734784598">https://www.strava.com/routes/3185600895734784598</a>	29Km	Hall du Parc Carré Royal Massueville	
09H45 À 10H10	TL2023-J3-P2 <a href="https://www.strava.com/routes/3185610728352048726">https://www.strava.com/routes/3185610728352048726</a>	28Km	Toilette public\École aux quartes vents 265 Rang de Michaudville, Saint-Barnabé-Sud, QC J0H 1G0	
11H30 À 11H45	TL2024-J3-P3 <a href="https://www.strava.com/routes/3185616780391514900">https://www.strava.com/routes/3185616780391514900</a>	29 Km	Parc à l'intersection Rang du Haut de la Rivière et Chemin de la Rivière, Saint- Damase Pas de toilette LUNCH	
12H45 À 13H20	TL2024-J3-P4 <a href="https://www.strava.com/routes/3185622450399757076">https://www.strava.com/routes/3185622450399757076</a>	22 Km	Route 112 et Rang St-ours Note : Toilette dans le parc sur Piste cyclable	
14h50 À 15H00	TL2024-J3-P5 <a href="https://www.strava.com/routes/3185625797017588310">https://www.strava.com/routes/3185625797017588310</a>	33Km	Tim Horton juste avant arrivé 400 Bd Croisetière N, Saint-Jean-sur-Richelieu, QC J2X 1G9	
15h15	TJ2024-J3-P6 Fin <a href="https://www.strava.com/routes/3185626679489585994">https://www.strava.com/routes/3185626679489585994</a>	5Km	Garnison St-Jean	

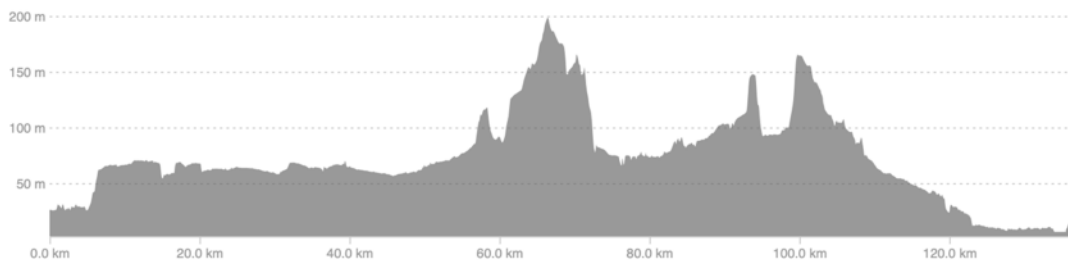
# Profil des étapes de la randonnée



### Profil Jour-1 D+ : 388m



### Profil Jour-2 D+ : 548m



### Profil Jour-3 D+ : 317m

