

ÉTAPE 1 - AVANT-PROJET

Nouvelle construction - Immeuble mixte - 36 logements

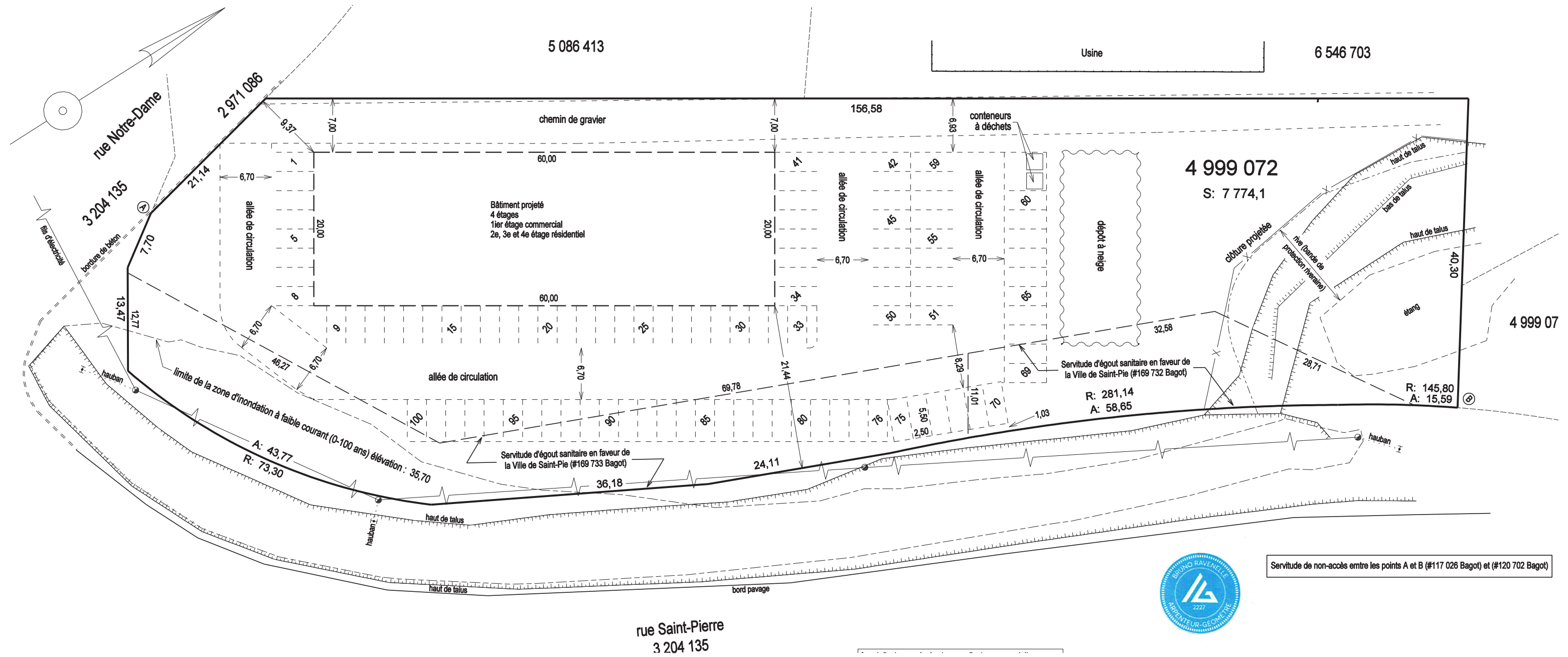
Adresse du projet: Intersection Saint-Pierre & Notre-Dame, Saint-Pie
Client: Mathieu Pitre

Téléphone: 514.813.3779
Courriel: mpitre1913@gmail.com

20 Février 2026

Implantation proposée

Étape 1 - Avant-Projet



Servitude de non-accès entre les points A et B (#117 026 Bagot) et (#120 702 Bagot)

emphase_

Vue rue Saint-Pierre

Étape 1 - Avant-Projet



Vue coin Saint-Pierre

Étape 1 - Avant-Projet



emphase_

Vue coin Notre-Dame

Étape 1 - Avant-Projet



emphase_

Vue toit-terrasse
Étape 1 - Avant-Projet



Vue route 235

Étape 1 - Avant-Projet



9079 Rue Hochelaga
Suite 201
Montréal (Québec) H1L 2N8
T 514 436 2560
T 514 962 6423
C info@emphase-arch.ca
W www.emphase-arch.ca

emphase architectes inc.

2026.02.02

emphase _____ architectes